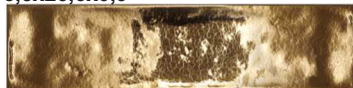
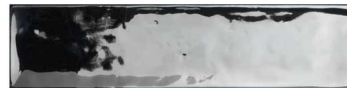


Goldfinger

6,5x26,6x0,9


 Gold
HG2601 • T190

 Bronze
HG2602 • T190

 Metal
HG2603 • T190

| Goldfinger | Besteleenheid | st./m ² | kg./m ² | m ² /pallet | Pak/pallet | Toepassing | Oppervlak |
|--------------|-------------------------|--------------------|--------------------|------------------------|------------|------------|-----------------|
| 6,5x26,6x0,9 | 57 st./1 m ² | 57 | 14,4 | 50 | 50 | Wand | Glans, Craquelé |

Deze metaal glazuren zijn gevoelig voor verkleuring bij gebruik van zuren zoals bijvoorbeeld citroen en azijn in schoonmaakmiddelen. Deze tegels mogen alleen met schoon water worden afgenomen daarna direct drogen met een schone doek. Alleen geschikt voor droge toepassingen.

